

Topway WT-20 langaton termostaatti

WT-20 termostaatti on suunniteltu ohjaamaan vesikiertoisen lattialämmityksen lämmitystä. Lämmitystä voidaan ohjata päälle/pois ainoastaan lämpötilan tai sekä lämpötilan että aikaohjelmien mukaisesti.



Toiminnot

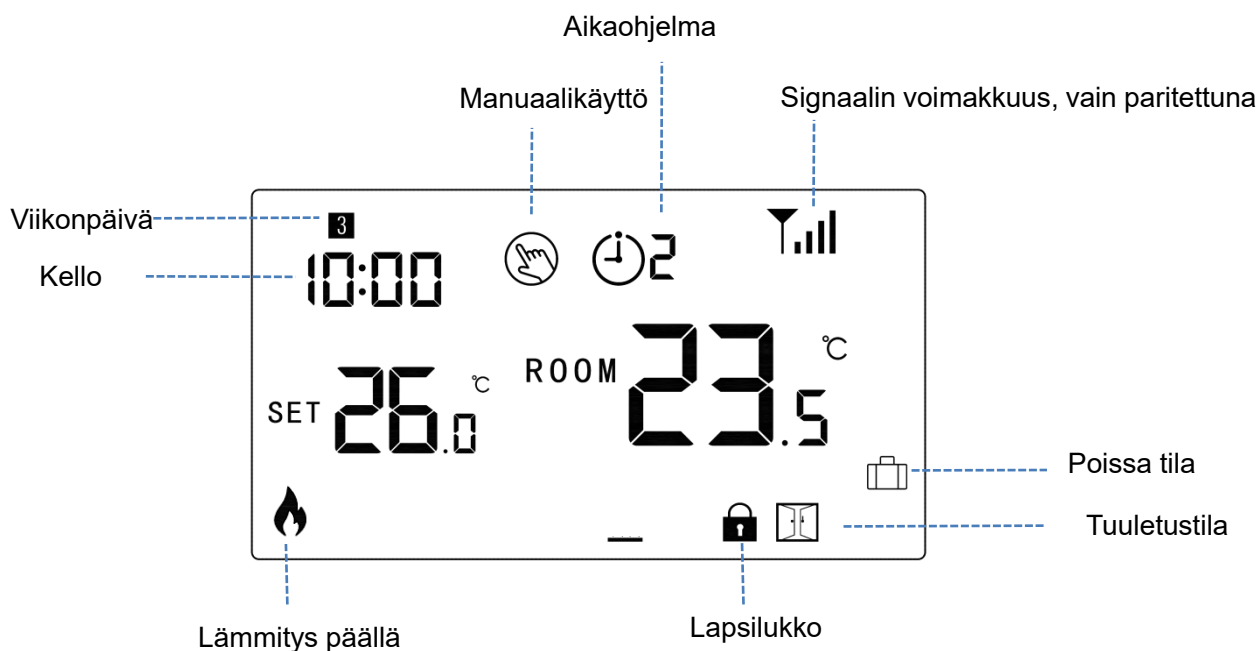
- ✓ Erittäin tyylikäs peilipintainen musta "Mirror Effect" näyttö
- ✓ Taustavalaistu ja suuri näyttö on selkeä lukea
- ✓ Helppo ja nopea yhdistää HR-01 kytkentäyksikköön ja E-Hubiin
- ✓ 5 käyttöpainiketta
- ✓ Joka viikonpäivälle mahdollista asettaa 4 aikaohjelman mukaista lämpötilaa
- ✓ Näytöltä voit lukea mm. lämpötilan, asetetun lämpötilan, kellonajan, lämmityksen tilan jne.
- ✓ Termostaatin mukana toimitetaan 2kpl AA-pattereita. Termostaattia voi käyttää myös 5V/1A virtalähteellä (ei toimituksessa). Kun termostaatissa on AA-patterit, näyttö sammuu automaattisesti käytön jälkeen.

Tekniset tiedot



Käyttöjännite:	2*AA patteri tai USB; 5V/1A (ei toimituksessa)
Muisti:	EEPROM
Taajuus:	433 MHz
Lämpötilojen aikaohjelmat:	7 päivää, 4 aikaohjelmaa / päivä
Lämpötilan asetusravot:	5°C ~ 35°C, 0.5°C välein
Tarkkuus:	+/- 0.5°C
Termostaatin mitat:	Seinäasennuksessa, 125*98*23.5mm
Väri:	Musta, tausta valkoinen
IP suojausluokka:	20
Sertifiointit:	CE, Rohs, RED

Topway WT-20 langaton termostaatti

Näyttö





Kellon asetus

Paina ja pidä painettuna **M** painiketta 3 sekuntia asettaaksesi kelloajan ja lämpötilan asetuksen "Poissa tilassa". Asetuksen arvoja saat muutettua  ja  painikkeilla. Jokaisella **M** painikkeen painalluksella, pääset asettamaan seuraavan asetuksen.

Menu	Asetus	Menu	Asetus
01	Kellonaika - minuutit	03	Kellonaika - viikonpäivä
02	Kellonaika - tunnit	04	Lämpötila – Poissa tila

Lapsilukko



Kun Lapsilukko on päällä (kts. menu 11 parametrin asetus), painikkeet lukkiutuvat kun taustavalo himmenee. Paina  ja  painikkeita yhtä aikaa 5 sekuntia päästäksesi säätämään termostaattia.

Käyttötavan valinta

Paina **M** painiketta asettaaksesi käyttötavaksi: Aikaohjelma / Manuaalikäyttö / Poissa tila

Aikaohjelmien asetus

Paina ja pidä painettuna **P** painiketta 3 sekunnin ajan päästäksesi asetuksiin.

Aseta aikaohjelma (Viikonpäivä – alkamisaika – lämpötila) painamalla  ja  painikkeita. Jokaisella **P** painikkeen painalluksella pääset asettamaan seuraavaan asetuksen.


Topway WT-20 langaton termostaatti

Aikaohjelmien oletusarvot:

Periodi	1		2		3		4	
	Aika	Lämp	Aika	Lämp	Aika	Lämp	Aika	Lämp
12345 (Ma~Pe)	7:00	22°C	8:30	19°C	17:00	22°C	22:00	19°C
6(La)	8:00	22°C	8:30	22°C	17:00	22°C	22:00	19°C
7(Su)	8:00	22°C	8:30	22°C	17:00	22°C	22:00	19°C

Tuuletustila

Kun Tuuletustila on asetettu päälle parametrien asetuksista, lämmitys lopetetaan, jos huoneen lämpötila putoaa nopeasti (oletusarvo 2°C 15 minuutissa). Tämän aiheuttaa normaalisti ikkunan tai ulko-oven unohtaminen auki tai asunnon tuuletus.

Lämmitys palautetaan normaaliin tilaansa 30 minuutin päästä ja  kuvake poistuu näytöltä. Jos painat mitä tahansa painiketta tuuletustilan aikana, lämmitys palaa normaaliin tilaan välittömästi.

Parittaminen HR-01 kytkentäyksikön kanssa ja purku

- Paina HR-01 yksiköllä lyhyesti haluamasi kanavan painiketta (K1-K8), kanavan LED välkkyy nopeasti.
- Sulje termostaatti painamalla on/off painiketta lyhyesti. Paina ja pidä painettuna "M" painiketta 3 sekuntia, kunnes näytölle tulee ID-koodi. Paina sitten "Ylös" painiketta ja ID-koodi alkaa vilkkua.
- Odota hetki, että kanavaa vastaava LED lopettaa vilkkumisen. Paritus on tehty. Voit palata termostaatin päänäyttötilaan painamalla lyhyesti on/off -painiketta.
- Voit tarkistaa vielä, että lämmönsäätö pelaa normaalisti. Aseta lämpötilapyynti korkeammaksi kuin huoneen lämpötila. Termostaatilla näkyy "Lämmitys" kuvake ja paritetun kanavan LED palaa hetken kuluttua.
- Voit purkaa halutessasi parituksen. Kytke HR-01 -kytkentäyksikön virta pois ja takaisin päälle. Tästä minuutin kuluessa paina ja pidä painettuna purettavan kanavan painiketta niin kauan, että LED vilkkuu hetken ja sammuu. Paritus on purettu.

Parittaminen E-Hubin kanssa




Varmista että E-Hub on yhdistetty Smart Life sovellukseen (kts. ohjeet E-Hub Smart Gateway käyttöohjeesta)

- Käynnistä sovellus, paina "gateway"- paina "add sub device"
- Sulje termostaatti. Paina ja pidä painettuna "M" painiketta 3 sekuntia. Näytöllä näkyy ID-koodi. Paina "Ylös" painiketta ja ID-koodi alkaa vilkkua.
- Vahvista sovelluksessa ID-koodin vilkkuminen.
- Odota hetki, kunnes sovellus ilmoittaa, että parittaminen on onnistunut "Connect success", paina "Done"

Nyt voit parittaa seuraavan ja nimetä termostaatit. Näin voit säätää lämmitystäsi monin eri tavoin mobiilisti.

Topway WT-20 langaton termostaatti

Parametrien asetukset

Sammuta termostaatti. Paina ja pidä painettuna **M** ja  painiketta 6 sekunnin ajan päästäksesi parametrien asetuksiin. Pääset jokaisella **M** painikkeen painalluksella seuraavaan parametriin. Parametrin arvoja voit muuttaa  tai  painikkeella.

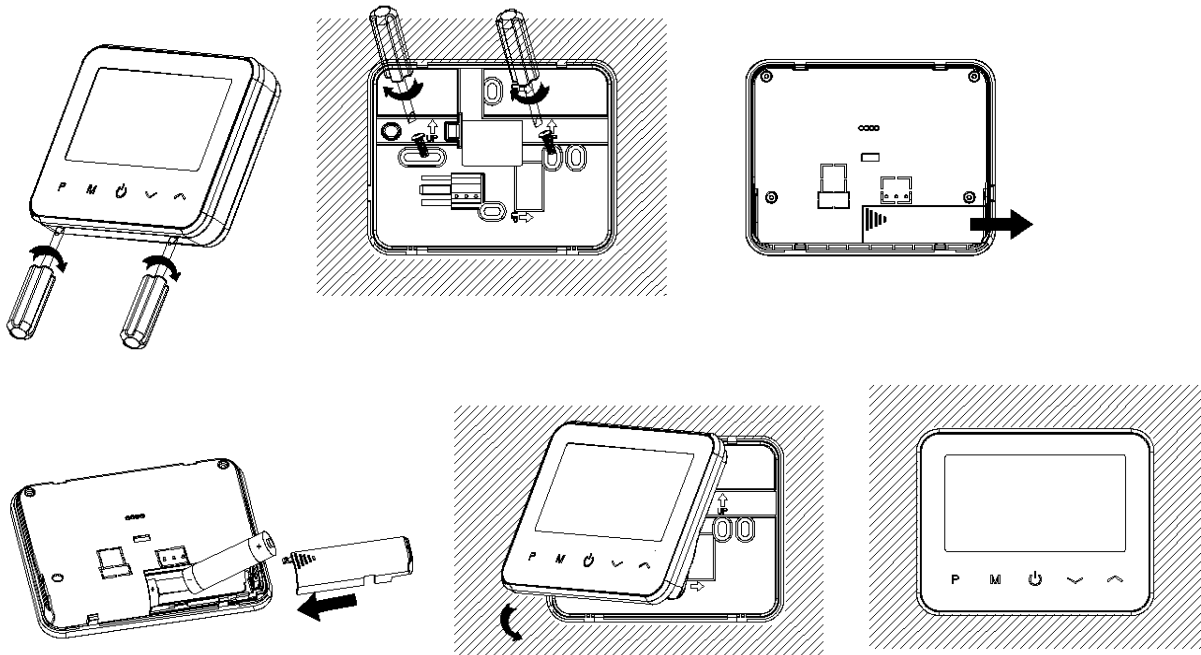
<u>Menu</u>	<u>Parametrin kuvaus</u>	<u>Säätöalue</u>	<u>Oletusarvo</u>
01	Lämpötilan korjaus	-8 °C ~8 °C	0 °C
02	Lämpötilan max. asetusarvo	5 °C ~35°C	35 °C
03	Lämpötilan min. asetusarvo	5 °C ~35°C	5 °C
05	Jäätymiseneston lämpötilan asetusarvo	5 °C ~15°C	5 °C
09	Lämpötilan säätötarkkuus	0~3°C	0°C
11	Lapsilukko	1: Lukossa 0: Auki	0
12	Tuuletustila	1:Sallittu 0: Ei sallittu	0
13	Tuuletustilan aktivoinnin mittausaika	2~30 minuuttia	15 minuuttia
14	Lämpötilan pudotus joka aktivoi tuuletustilan	2.3.4°C	2 °C
15	Aika normaalin tilan palauttamiseen tuuletustilan aktivoitumisen jälkeen	10~60 minuuttia	30 minuuttia
17	Tehdasasetusten palautus	0: Ei 1: Kyllä. Paina On/Off -painiketta 5 sekuntia. Odota kunnes termostaatti käynnistyy uudelleen	0
18	Ohjelmaversio	Vain luettavissa	
31	RF ID koodi	Vain luettavissa	
32	Näytön kirkkauden asetus lepotilassa (käytössä vain 5V/1A virtalähteen ollessa kytkettynä)	0~100%	40%



Termostaatin asennus ja koko

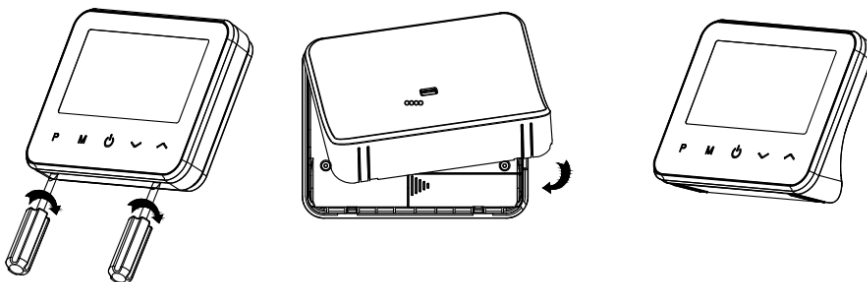
Termostaatin asennus seinälle:

1. Erotta varovasti termostaatti seinäkiinnitystelineestä käyttämällä kahta talttapäistä ruuvimeisseliä.
2. Merkitse porauskohdat käyttämällä apuna seinäkiinnitystelinettä. Poraa mahdolliset alku- tai tulppien reiät ja kiinnitä seinäasennuslevy paikalleen.
3. Poista patteritilan kansi ja asenna patterit oikein päin. Sulje kansi.
4. Paina termostaatti seinäkiinnitystelineeseen.



Termostaatti pöytätuella:

1. Erotta varovasti termostaatti seinäkiinnitystelineestä käyttämällä kahta talttapäistä ruuvimeisseliä.
2. Paina termostaatti pöytätukeen



Topway WT-20 langaton termostaatti

Koko:

